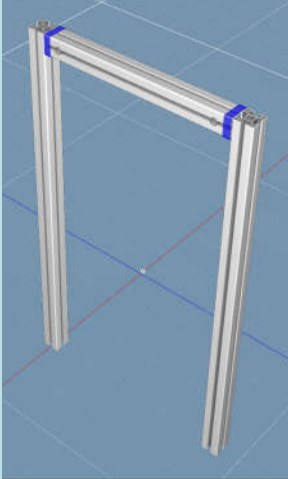


# Inhaltsverzeichnis

## Verbinder

1. Standard - Verbinder Grundlagen
2. Gehrungs- Verbindung
3. Parallel - Verbindung
4. Tipps und Tricks
  1. Voreinstellungen
  2. Profile mit geänderten Verbindern kopieren
  3. Farbcodierung Verbindung
  4. Farbcodierung Verbinder

## MayCad – Verbinder

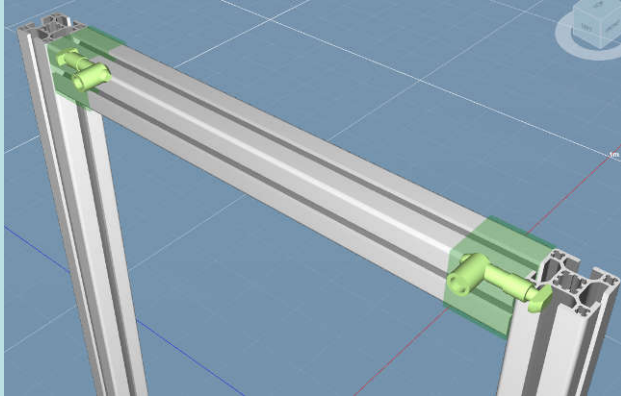


Als Beispiel habe ich hier mal ein kleines Gestell gebaut, wo wir die Verbinder anpassen wollen.

MayCad setzt Verbinder immer in einer Standardausrichtung die wir nicht vorher bestimmen können.

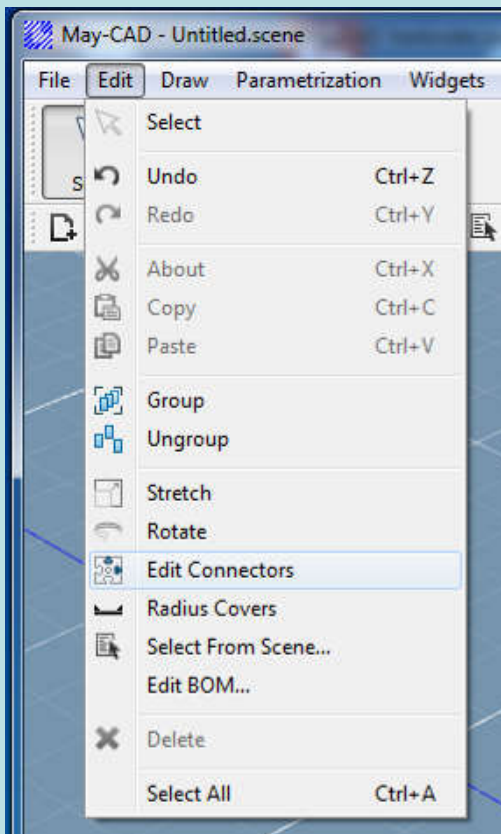
### Hier ein paar Fakten zu den Verbindern:

- Die Ausrichtung der Verbinder kann vorher **nicht** bestimmt werden
- Die Art der Verbinder, also Standard oder Universal kann über die Settings / Preferences voreingestellt werden
- MayCad gibt nur Verbindungen an die auch in der aktuellen Profilkonstellation möglich sind
- Kopiert man Profile mit modifizierten Verbindungen, werden diese mitkopiert
- Gleichzeitig mehrere Verbindungen ändern ist noch nicht möglich

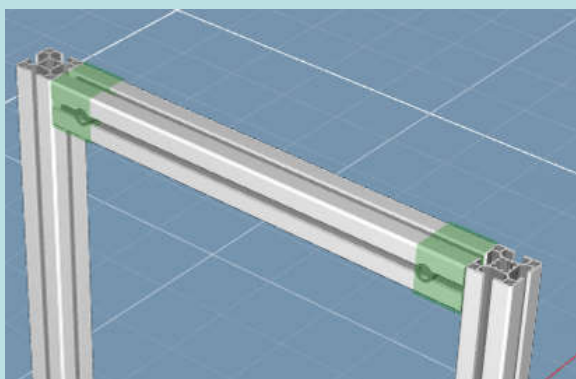
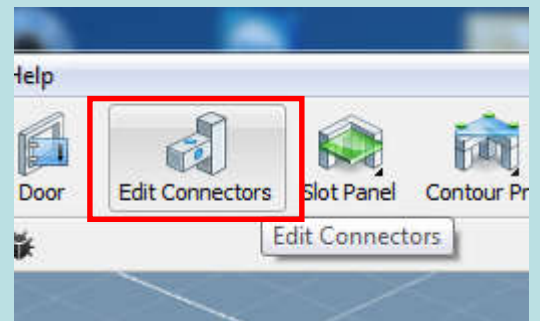


Mit der „Alt“ Taste werden alle Verbinder / Kleinteile angezeigt.

Zum Editieren der Verbinder, wählen Sie „Edit Connectors“ aus.

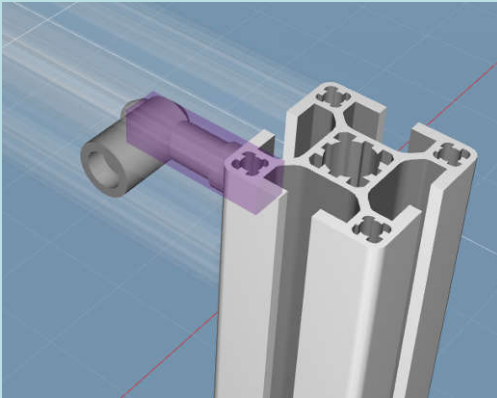


ODER →



Es werden danach alle editierbaren Verbindungen grün hervorgehoben.

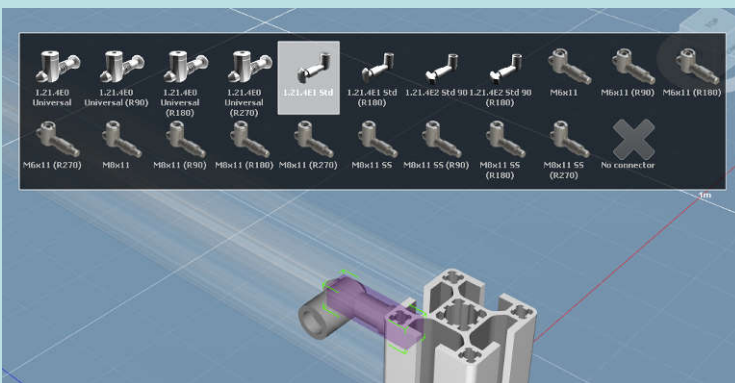
Zum Editieren klicken Sie bitte mit der linken Maustaste auf den Verbinder den Sie gerne ändern möchten.



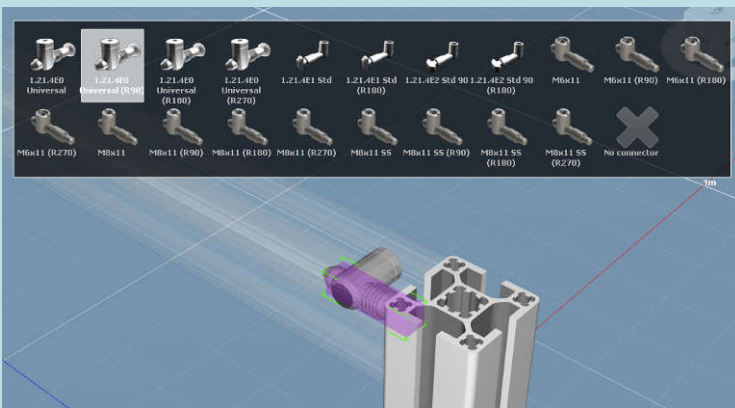
Die Ansicht wird dann geändert und der Verbinder herangezoomt.

Mit einem Klick der linken Maustaste auf den lila Platzhalter öffnet sich dann die Verbinderauswahl.

Es werden nur die Verbinder angezeigt, die für diese Profilkonstellation möglich sind.



Nun können Sie entweder aus der Auswahl den richtigen Verbinder wählen

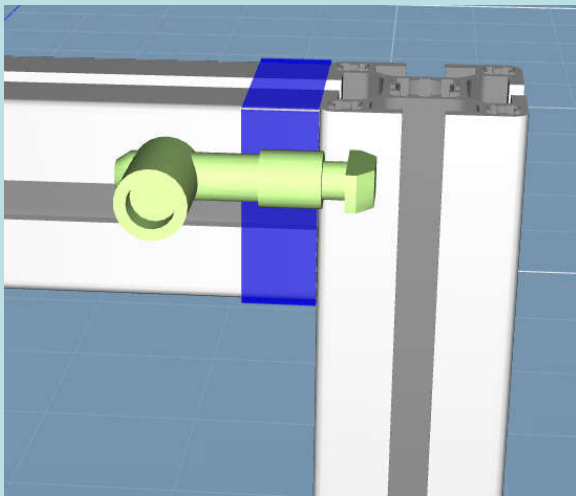


Oder Sie klicken erneut mit der linken Maustaste auf den lila Platzhalter bis der gewünschte Verbinder erscheint

Diese Funktion verlassen wir mit ESC oder Auswahl einer anderen Funktion wie z.B. Select



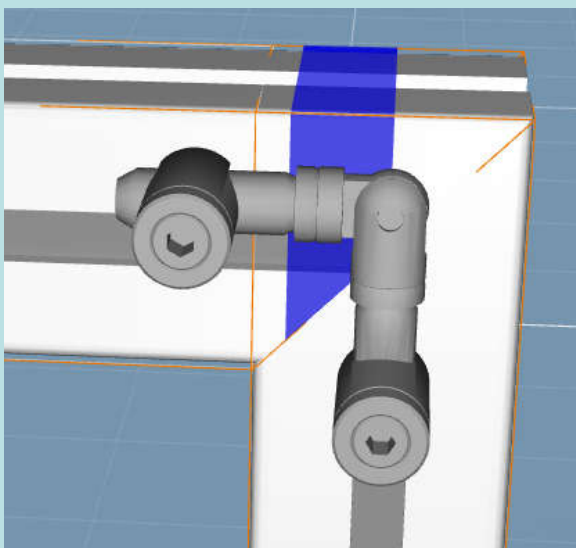
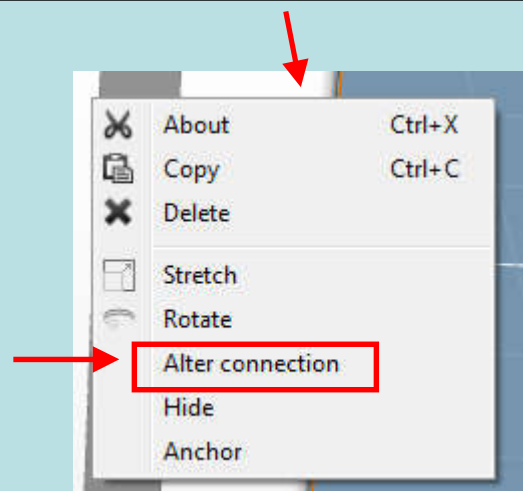
## Gehrungsverbindung



Diese Stoß-Verbindung wollen wir auf eine 45° Gehrungsverbindung ändern.

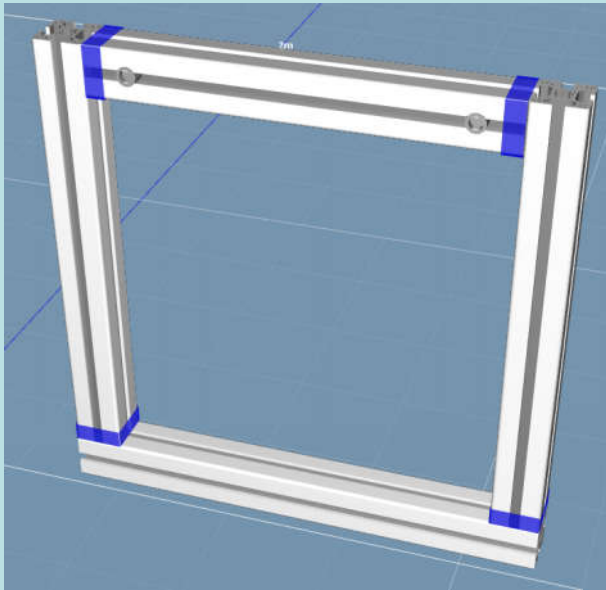
Selektieren Sie beide Profile und mit der rechten Maustaste klicken Sie auf die Verbindung, damit öffnen Sie dieses Menü.

Mit der Funktion „Alter connection“ ändern Sie die Verbindung auf 45° Gehrung



MayCad ändert die Verbindung und setzt automatisch den richtigen Verbinder.

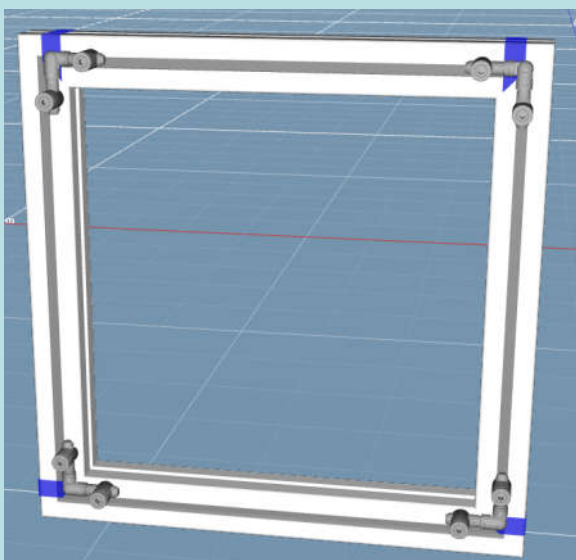
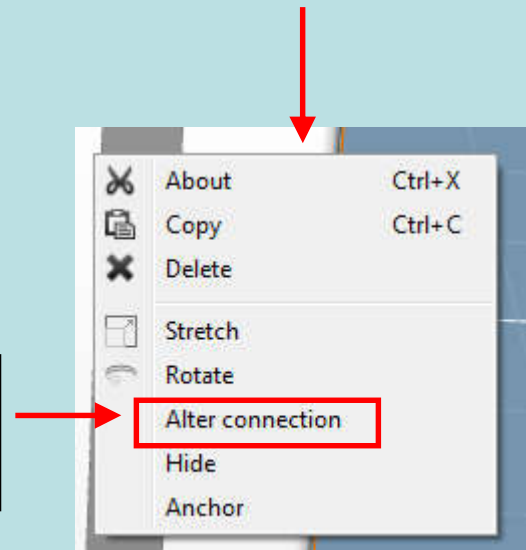
Wiederholen Sie diesen Vorgang, wird die Verbindung wieder auf eine Stoßverbindung geändert.



Diesen Rahmen wollen wir an allen Ecken auf 45° Gehrung automatisch schneiden.

Selektieren Sie alle vier Profile und mit der rechten Maustaste klicken Sie auf eine Verbindung, damit öffnen Sie dieses Menü.

Mit der Funktion „Alter connection“ ändern Sie die Verbindungen auf 45° Gehrung

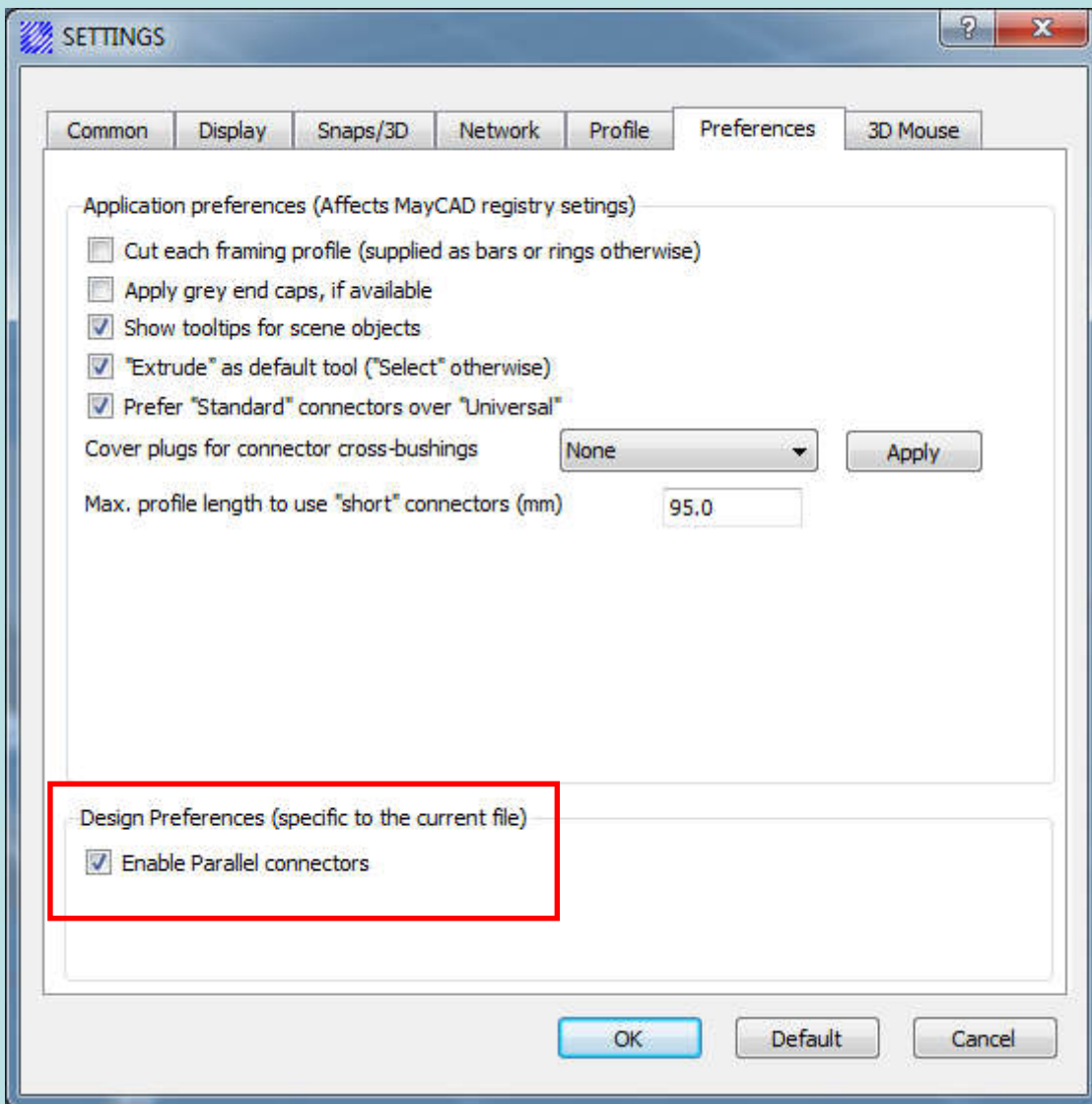


MayCad ändert die Verbindungen und setzt automatisch den richtigen Verbinder.

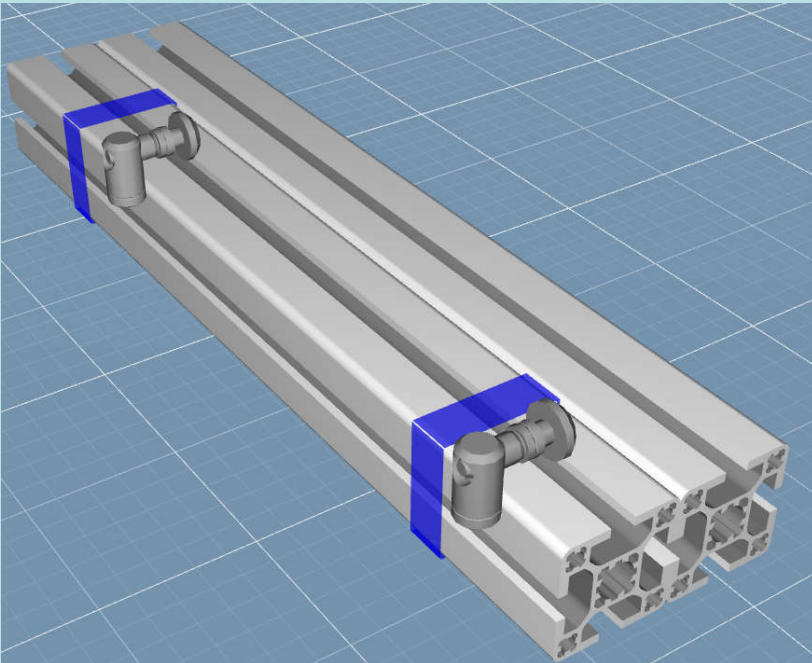
Wiederholen Sie diesen Vorgang, werden die Verbindungen wieder auf eine Stoßverbindung geändert.

## Parallel - Verbindung

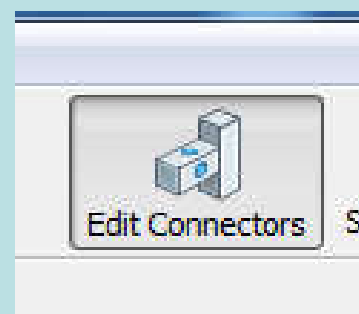
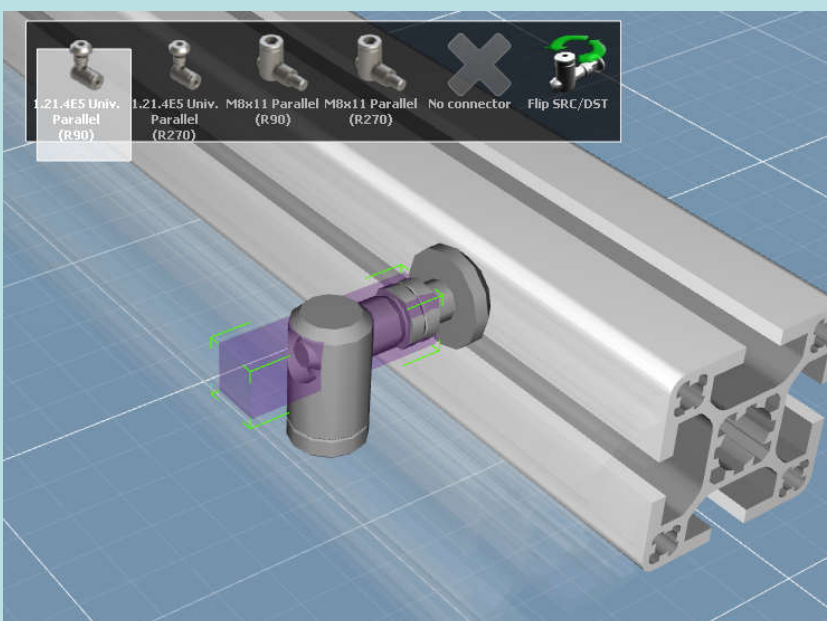
Um die Parallel – Verbinder verwenden zu können oder auszuschalten, aktivieren oder deaktivieren Sie diese Funktion in den Settings



Die Parallel – Verbinder werden automatisch gesetzt und können auch vom Abstand her nicht geändert werden



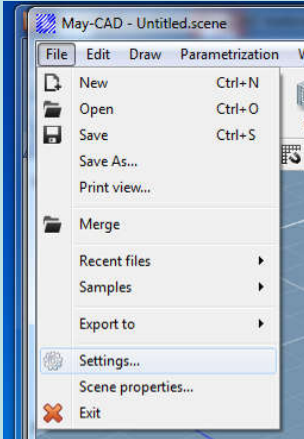
Die Ausrichtung und Art des Verbinders kann über „Edit Connectors“ geändert werden



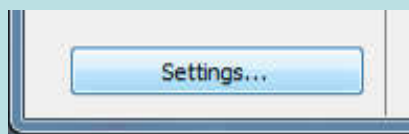


# Tipps und Tricks

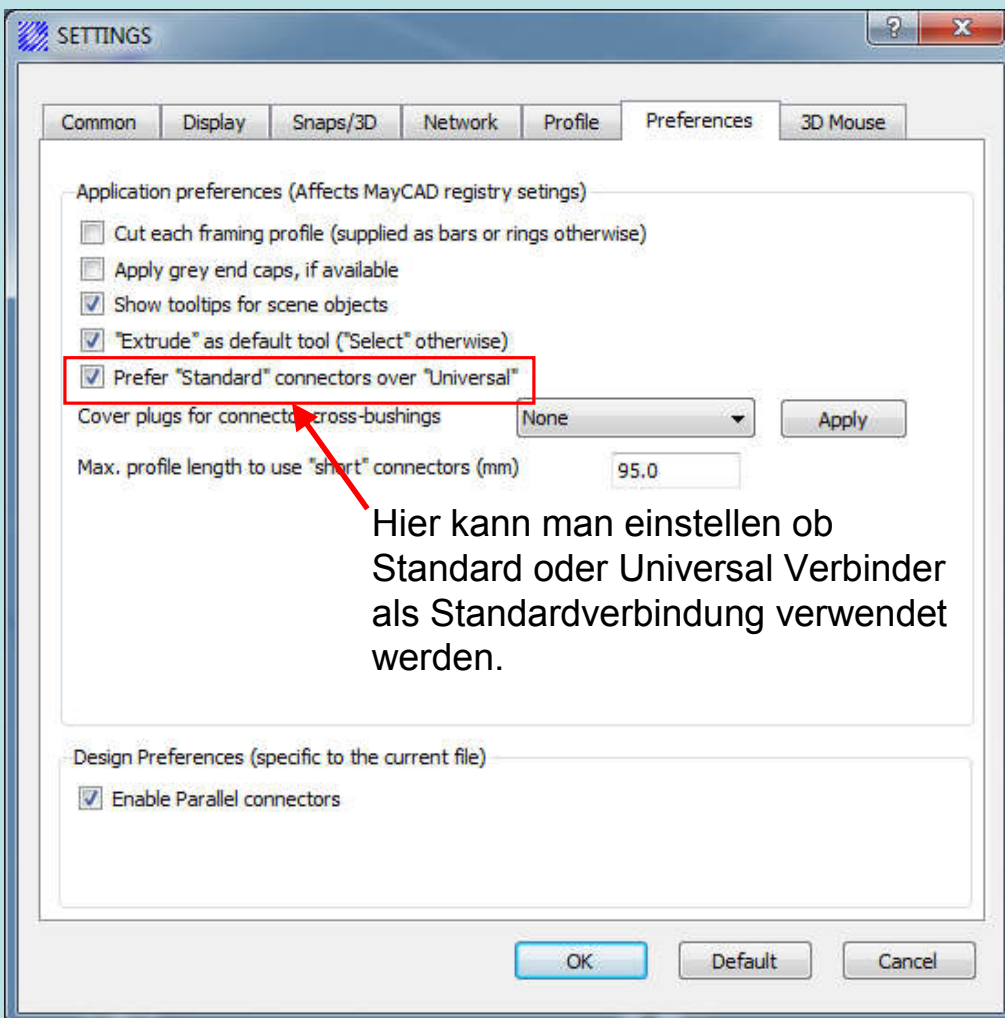
## Voreinstellung über Settings



Zu den Settings kommt man entweder über File / Settings oder man nutzt im Startfenster den Settings button

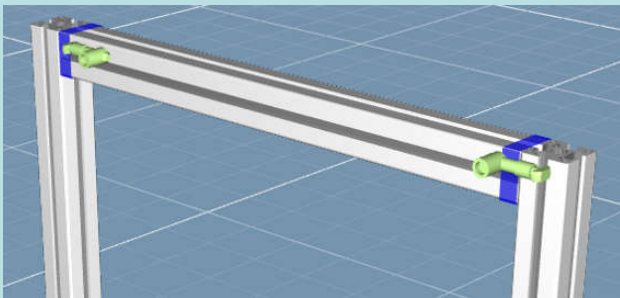


Dann wechseln wir zum Reiter „Preferences“



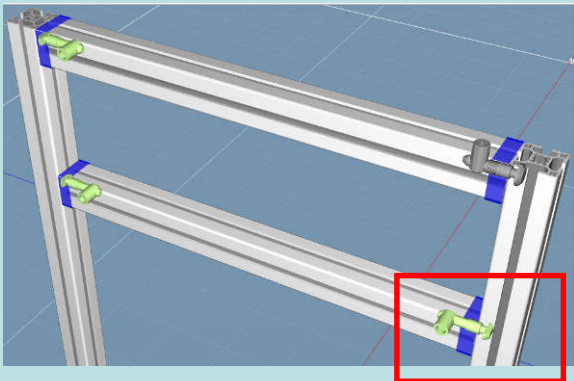
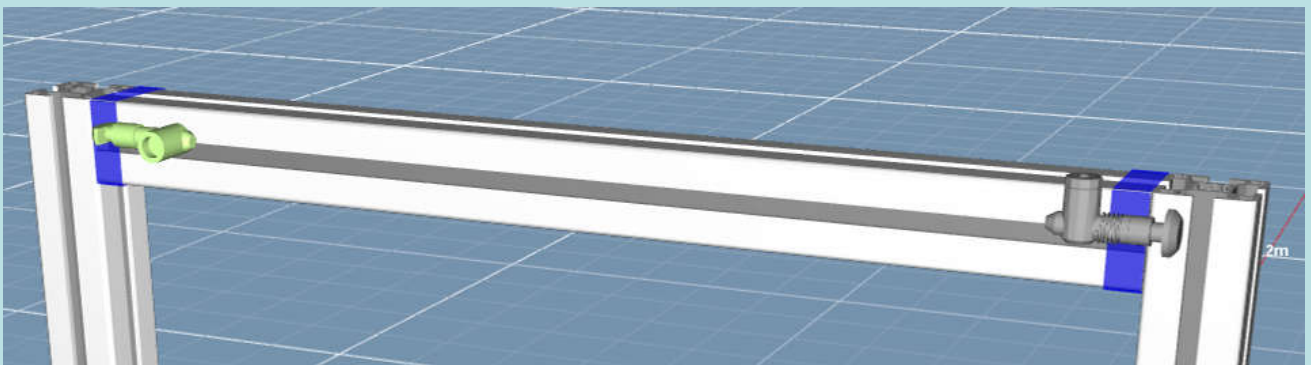
Hier kann man einstellen ob Standard oder Universal Verbinder als Standardverbindung verwendet werden.

## Profile mit veränderten Verbindern kopieren

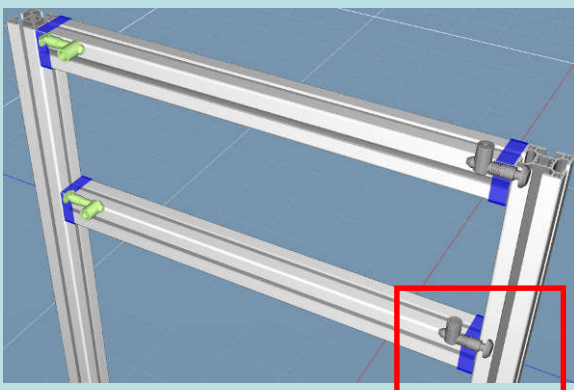


Standardorientierung der Verbinder

Der rechte Verbinder wurde nun geändert



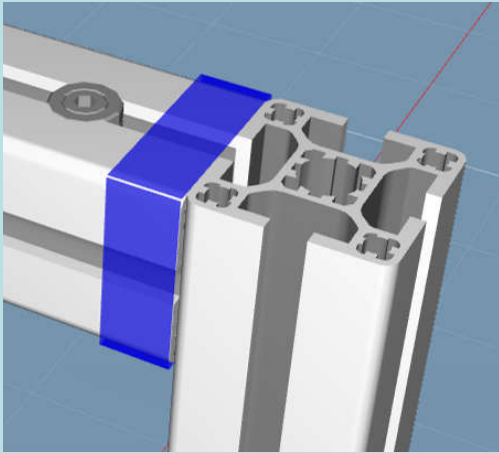
Fügen wir nun ein neues Profil ein, wird natürlich wieder die Standardorientierung gewählt von MayCad und wir müssten den Verbinder erneut modifizieren



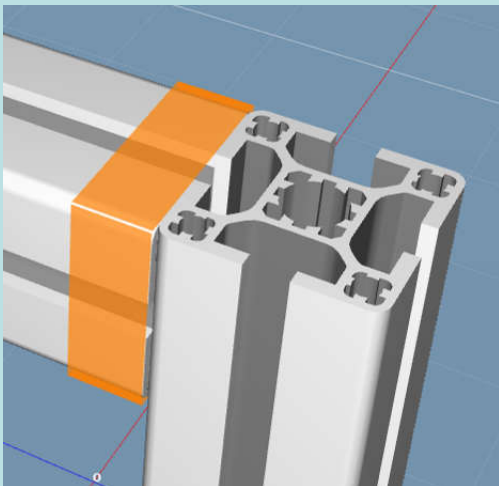
In diesem Fall wollen wir aber den geänderten Verbinder haben.

Dazu einfach das Profil mit dem geänderten Verbinder kopieren, somit werden alle Änderungen mitkopiert. Man spart sich also die Arbeit den Verbinder wieder ändern zu müssen.

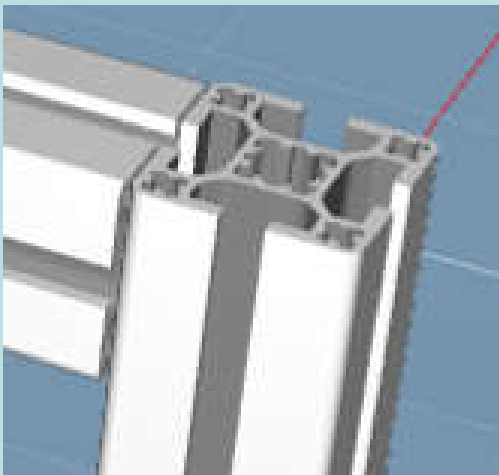
## Farbcode der Verbindungen



blaue Kennzeichnung bedeutet  
„erfolgreiche Verbindung“



orange Kennzeichnung bedeutet  
„fehlende Verbindung“



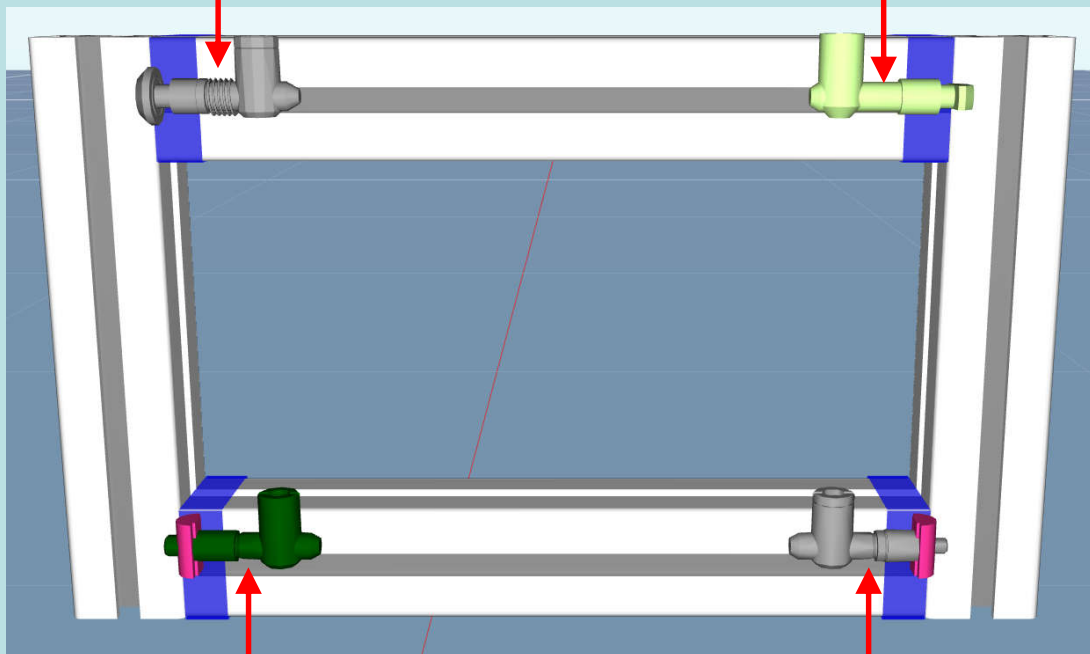
keine Kennzeichnung bedeutet  
„keine Verbindung“

## Farbcode der Verbinder

Wenn Sie mit der „ALT“ Taste die Verbinder sichtbar machen, sehen Sie eventuell verschieden farbige Verbinder.

„dunkelgrau“ = Universal - Verbinder

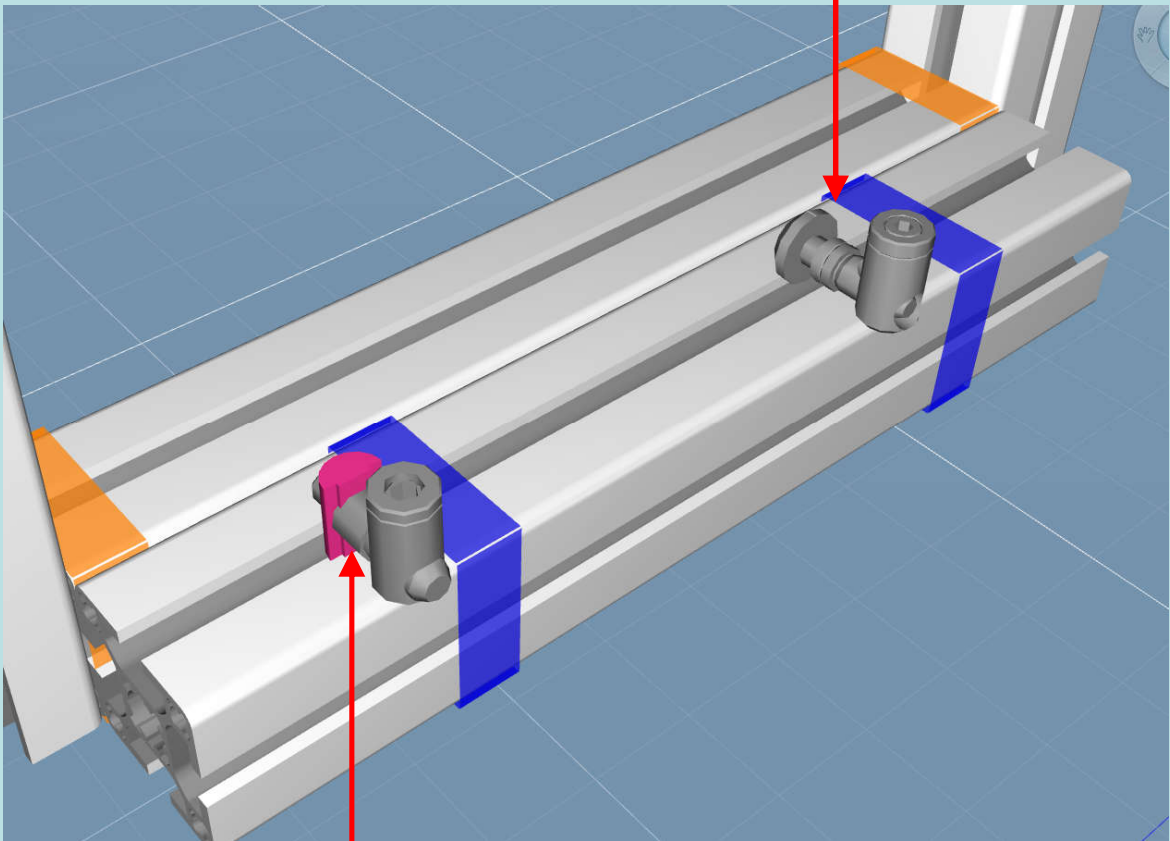
„hellgrün“ = Standard - Verbinder



„hellgrau“ = Schraub - Verbinder

„dunkelgrün“ = Schraub - Verbinder „rostfrei“

„dunkelgrau“ = Universal – Parallel - Verbinder



„dunkelgrau“ = Universal – Parallel – Schraub -Verbinder